

Дизайн-проект благоустройства общественной территории «Стадион» (с. Тополево, район д. 4-а по ул. Школьной)



Описательная часть

Общественная территория «Стадион» (с. Тополево, район д. 4-а по ул. Школьной) является самым посещаемым местом жителями и гостями сельского поселения, здесь проводятся спортивно-массовых мероприятий не только сельского но и районного масштаба. Здесь занимаются спортом жители сельского поселения разных возрастных категорий. Стадион оснащен: трибунами, беговыми дорожками, площадками для игр в баскетбол, волейбол, площадкой для занятий воркаутом, здесь расположено футбольное поле. В границах данной территории расположены школа, два спортивных комплекса, сквер «Ровесник». Территория стадиона востребована для занятий физической культуры и спортом учащимися школы, воспитанниками детского дома, членами спортивных секций, жителями «серебряного возраста».

Стадион в селе Тополево был оборудован в 1986, до настоящего времени ремонт покрытий беговых дорожек, игровых площадок не проводился. Территория нуждается в комплексном благоустройстве. Покрытие всех спортивных площадок, беговых дорожек, прыжковых

разрушено и не отвечает требованиям безопасности. Требуется восстановление покрытия беговых дорожек, спортивных площадок, прыжковых, территории перед трибунами, футбольного поля. Необходимо произвести ремонт покрытия заездов к стадиону.

В рамках реализации проекта на территории будет выполнено:

- оборудование скейт-парка;
- строительство помещения для хранения инвентаря;
- ремонт покрытия заездов к стадиону, беговых дорожек, спортивных площадок, прыжковых, территории перед трибунами, футбольного поля;
- будут установлены флагштоки;
- оборудование воркаут площадки.

Основной целью благоустройства общественной территории является создание благоприятных, комфортных и безопасных условий для занятий физической культуры и спортом граждан.

Дизайн-проект создан с целью приведения в нормативное состояние данной общественной территории и создания максимально благоприятных, комфортных и безопасных условий для посещения гражданами. Данная общественная территория подлежит благоустройству в рамках мероприятий муниципальной программы «Формирование современной городской среды на территории Тополевского сельского поселения Хабаровского муниципального района Хабаровского края на 2018-2022 г.».

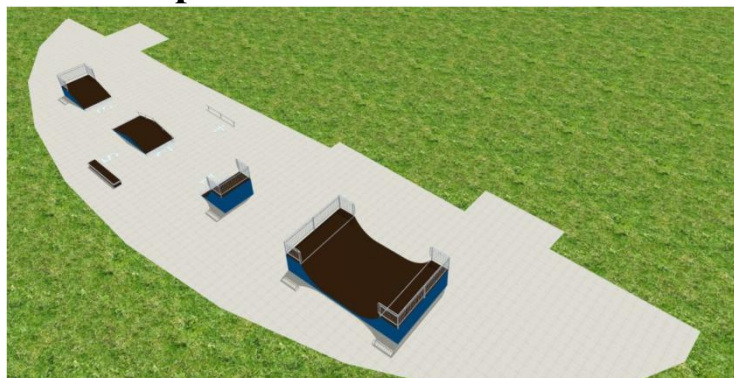
Проведение мероприятий по благоустройству общественной территории «Стадион» села Тополево, позволит улучшить техническое состояние территории, обеспечит благоприятные условия для жизнедеятельности граждан, повысит количество граждан, систематически занимающихся спортом, повысит привлекательность, комфортность всего Тополевского сельского поселения в целом.

Благоустройство общественной территории «Стадион» с. Тополево включает следующий перечень работ:

- 1) оборудование скейт-парка с установкой мини-рампы, энков, фанбокса, рейла, грайнбокса, установка скамеек, урн;
- 2) строительство помещения для хранения инвентаря;
- 3) ремонт покрытия заездов к стадиону, беговых дорожек, спортивных площадок, прыжковых, территории перед трибунами;
- 4) восстановление покрытия футбольного поля;
- 5) оборудование воркаут площадки;
- 6) установка флагштоков.

**Визуальный перечень оборудования, которое будет установлено на
Стадионе**

Скейт-парк



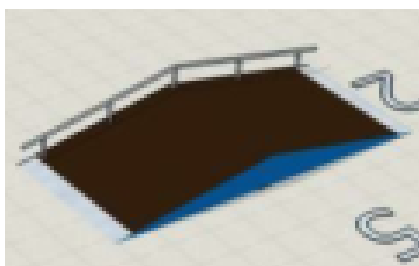
Бэнк



Мини-рампа



Фанбокс



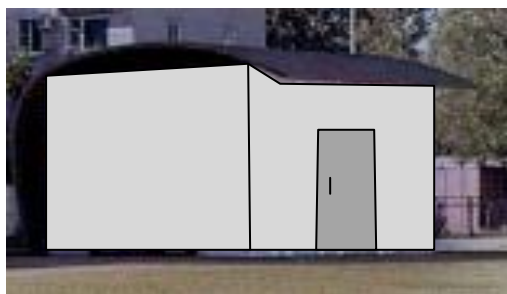
Рейл



Грайндбокс



Помещение для хранения инвентаря



Воркаут площадка



На данной площадке будет выполнено резиновое пористое бесшовное покрытие из резиновой крошки и установлено спортивные оборудование:

Спортивный комплекс СК 20

Тройной турник СК 04



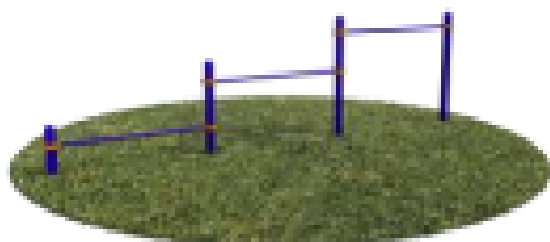
Двойные брусья параллельные СК 10



Скамья с упором для пресса СК 12



Перекладина для отжимания СК 07



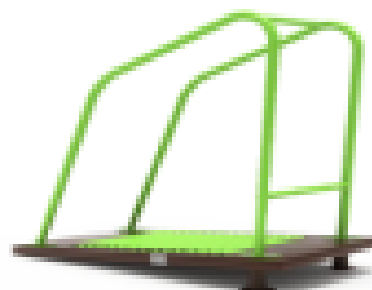
Информационный стенд СК 05



Уличный тренажер Велосипед TP24



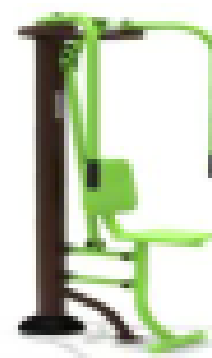
Уличный тренажер беговая дорожка TP22



Уличный тренажер Гребля



Уличный тренажер Бабочка



Уличный тренажер Жим от груди



Уличный тренажер Степер + Твистер



Флагштоки

На территории стадиона будут установлены 8 флагштоков. Стойки выполнены из металла диаметром 100 мм. Высота стоек 7 м. (2 м. под землей, 5 м. над землей).

Концептуальные решения

Фото территории в настоящее время



Концептуальные решения

