

ДИЗАЙН – ПРОЕКТ

«Площадка под обустройство сквера «Березовая роща»
С. Матвеевка, район д. 1 по пер. Юбилейный

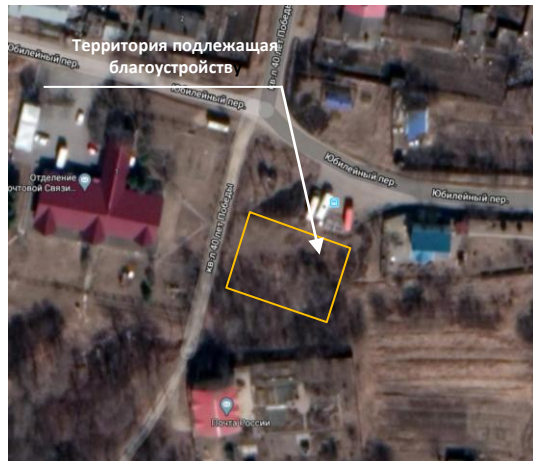
ФОТОФИКСАЦИЯ



ПРОЕКТНЫЕ РЕШЕНИЯ

Благоустройство общественной территории «Площадка под обустройство сквера «Березовая роща» включает следующий перечень работ:

- 1) планировка территории;
- 2) устройство тротуарных дорожек;
- 3) установка скамеек, урн, цветочных вазонов;
- 6) обеспечение освещения территории (установка четырех световых опор со светодиодными светильниками).



Скамья



Условные обозначения

- Тротуарные дорожки;
- Скамья;
- Урна;
- Цветочный вазон;
- Световая опора

Световая опора

Вазон



Урна

